



Sahra Kablo



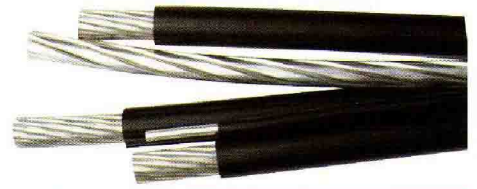
КАБЕЛИ И СИЛОВЫЕ КАБЕЛИ

الاسلاك وكابل الطاقة

Воздушный кабель
Алюминиевые жилы
Кабельные аксессуары
Энерго-кабели
Специфические кабели

خط هوائي
موصل الألمنيوم
ملحقات الكابل
كوابل الطاقة
الكوابل الخاصة



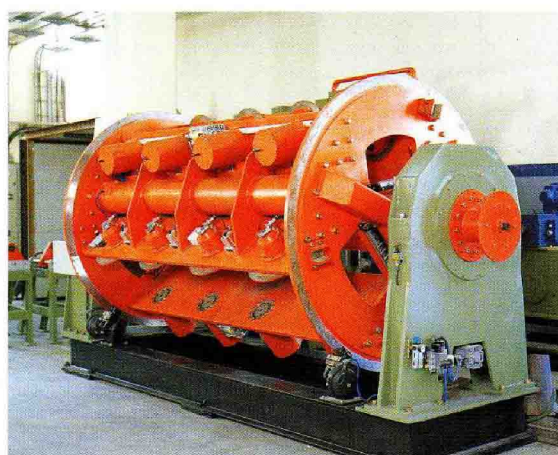


Стандарт
مواصفات TS 11654

Количество жил и площадь номинального сечения عدد الموصلات ومساحة المقطع الاسمي مم ² ملم ²	Изолированные фазовые провода موصلات اوجة معزولة						Проволока для подвешивания سلك التعليق					Пучок кабелей رزمة كوابل		
	Количество и площадь сечения عددته ومساحة المقطع	Количество проводов в жиле عدد الاسلاك في الموصل	Средний диаметр сечения قطر الموصل المتوسط	Допустимость التسامح	Мак. сопротивление при температуре 20°C مقاومة الصبي حد 20 درجة مئوية	Мин. толщина номинальной изоляции سمك العزل الاسمي الحد ادنى	Средний диаметр القطر المتوسط	Допустимость التسامح	Мин. масса разрыва محمولة الانقطاع عند الحد ادنى	Мак. сопротивление при температуре 20°C مقاومة الصبي حد 20 درجة مئوية	Мак. внешний диаметр القطر الخارجى بأكبر حد	Внешний диаметр при закреплении القطر الخارجى عند الربط	Общая вес. приближительная الوزن الاجمالي تقريبا	
														مم ² ملم ²
1x16+25	1x16	1	4.4	0.05	1.910	1.4	5.9	0.20	7.4	1.380	15	11	140	
3x16+25	3x16	1	4.4	0.05	1.910	1.4	5.9	0.20	7.4	1.380	22	20	270	
3x25+35	3x25	7	5.9	0.20	1.200	1.4	6.9	0.20	10.3	0.986	26	23	390	
3x35+50	3x35	7	6.9	0.20	0.868	1.6	8.1	0.25	14.2	0.720	30	27	530	
3x50+70	3x50	7	8.1	0.25	0.641	1.6	9.7	0.25	20.6	0.493	35	31	700	
3x70+95	3x70	7	9.7	0.25	0.443	1.8	11.4	0.30	27.9	0.363	41	36	990	
3x120+95	3x120	19	12.8	0.30	0.253	2.0	11.4	0.30	27.9	0.363	47	42	1510	
4x16+25	4x16	1	4.4	0.05	1.910	1.4	5.9	0.20	7.4	1.380	22	22	330	
4x25+35	4x25	7	5.9	0.20	1.200	1.4	6.9	0.20	10.3	0.986	26	25	490	

Стандарт
مواصفات NFC 33-209

Тип نوعه	Изолированные провода موصلات معزولة						Средняя толщина изолирующей оболочки السمك المتوسط لعادة غلاف العزل	Пучок кабелей رزمة كوابل	
	Номинальное сечение التنريد المقطع	Количество проводов в жиле عدد الاسلاك في الموصل	Мак. сопротивление при температуре 20°C مقاومة الصبي حد 20 درجة مئوية	Средний диаметр сечения قطر الموصل المتوسط		Сила разрыва مقاومة التمزق		внешний диаметр الخارجى	внутренний диаметр الداخلى
	مم ² ملم ²	Минимум الحد الادنى	Ohm/km	Минимум мм الحد الاسمي للم	Максимум мм الحد الاسمي للم	Минимум kN الحد الاسمي ك ن	مم ملم	Минимум мм الحد الاسمي للم	Максимум мм الحد الاسمي للم
Несущая линия освещения, аза-ней аль	16	7	1.910	4.6	5.1	1.9	1.2	7.0	7.8
	25	7	1.200	5.8	6.3	3.0	1.4	8.6	9.4
	35	7	0.868	6.8	7.3	-	1.6	10	10.9
	50	7	0.641	7.9	8.4	-	1.6	11.1	12.0
خط الانارة بوجه سالب غير حامل	70	12	0.443	9.7	10.2	-	1.8	13.3	14.2
	95	19	0.320	11.0	12.0	-	1.8	14.6	15.7
	120	19	0.253	12.0	13.1	-	1.8	15.6	16.7
	150	19	0.206	13.9	15.0	-	1.7	17.3	18.6
Несущий حامل	54.6	7	0.630	9.2	9.6	16.6	1.6	12.3	13.0
	70	7	0.500	10.0	10.2	20.5	1.5	12.9	13.6
	95	19	0.343	12.2	12.9	27.5	1.6	15.3	16.3



Подземные энергетические кабели
алюминиевым проводником

كابل الطاقة تحت التربة بموصل المنيوم

Строение

Алюминий жилы
ПВХ Изоляция
Наполнитель
ПВХ Внешний Оболочка

بنيتة

المنيوم موصل
PVC معزول
تملئة
PVC خارجي غطاء

Тип YAVV
Стандарт TS 11178

طرز NAYV
مواصفات BS 6346 IEC 60502 VDE 0271/0276

Область применения

Предназначен для применения в промышленного и бытового стационарного монтажа, кабельных каналах, под землей при отсутствии опасности механических повреждений в ходе эксплуатации.

مجالات الاستعمال
تستخدم في المحلات التي لا توجد فيها الاجهاد الميكانيكي ، في الداخل والخارج وتحت التربة وفي قنوات الكوابل ككابلات شبكات الطاقة وكابل الانارة .

Показатели напряжения

Номинальное напряжение $U_0/U=0.6/1$ kV
Испытательное переменное напряжение 3.5 kV

$U_0/U=0.6/1$ kV
3.5 kV

Технические данные

Макс. температура эксплуатации кабеля 70 °C
Макс. температура короткого замыкания 160 °C

70 °C
160 °C

قيم التردد
التردد الاسمي
تردد الاختبار
المعلومات الفنية
حرارة التشغيل القصوى
حرارة الدائرة القصيرة القصوى

Номинальная площадь поперечного сечения المقطع المو ازي الاسمي	Общий диаметр, приблизительно مجموع القطر تقريبا	Нетто вес, приблизительно الوزن الصافي تقريبا	Стандартная длина поставки		Тип поставки نوع التسليم	Провод сопротивления при 20 °C موصل المقاومة بـ 20 درجة مئوية	Допустимая нагрузка по току سعة نقل التيار		
			طول التسليم القياسي	م			م	م	Земление الارضى
مم ²	مم	كجم/كم	م	م	سم	Ω / كم	Ω / م	А	А
4x16	21	625	1000		110	1.910		78	63
3x25/16	24	820	1000		120	1.200		100	85
3x35/16	26	984	1000		120	0.868		120	100
3x50/25	30	1325	1000		140	0.641		145	124
3x70/35	34	1731	1000		160	0.443		175	155
3x95/50	39	2288	1000		180	0.320		215	190
3x120/70	43	2854	500		180	0.253		245	220
3x150/70	47	3376	500		200	0.206		275	252
3x185/95	52	4045	500		210	0.164		310	288
3x240/120	60	5467	500		220	0.125		360	338



Подземные энергетические кабели со броней из стальной
كابل طاقة تحت التربة بتسليح من الصلب بموصل المنيوم

Строение

Алюминий жилы
ПВХ Изоляция
Наполнитель
Разделяющая оболочка
Броня из оцинкованной круглой стальной проволоки
(Броня из оцинкованной плоской проволоки)
Оцинкованная стальная полоса
ПВХ Внешний Оболочка

بنيتة

المنيوم موصل
PVC معزول
تملئة
غلاف فاصل
تسليح صلب مجلفن دائري
(تسليح صلب مجلفن مسطح)
شریط صلب مجلفن
PVC خارجي غطاء

Тип YAVZ2V YVZ3V
Стандарт TS 11178

طرز NAYRY - NAFGby
مواصفات VDE 0271 IEC 60502

Область применения

Предназначены для прокладки в бытовых или промышленных районах, для прокладки в земле, кабельных каналах.

مجالات الاستعمال
تستخدم في شبكات الطاقة في المناطق السكنية والصناعية وفي الخارج وتحت التربة وقنوات الكوابل ككابل انارة ، في منشآت الطاقة التي تحصل فيها التغيرات الانية في الحمل .

Показатели напряжения

Номинальное напряжение $U_0/U=0.6/1$ kV
Испытательное переменное напряжение 3.5 kV

$U_0/U=0.6/1$ kV
3.5 kV

Технические данные

Макс. температура эксплуатации кабеля 70 °C
Макс. температура короткого замыкания 160 °C

70 °C
160 °C

قيم التردد
التردد الاسمي
تردد الاختبار
المعلومات الفنية
حرارة التشغيل القصوى
حرارة الدائرة القصيرة القصوى

Номинальная площадь поперечного сечения المقطع المو ازي الاسمي	Общий диаметр, приблизительно مجموع القطر تقريبا	Нетто вес, приблизительно الوزن الصافي تقريبا	Стандартная длина поставки		Тип поставки نوع التسليم	Провод сопротивления при 20 °C موصل المقاومة بـ 20 درجة مئوية	Допустимая нагрузка по току سعة نقل التيار		
			طول التسليم القياسي	م			م	م	Земление الارضى
مم ²	مم	كجم/كم	م	م	سم	Ω / كم	Ω / م	А	А
4x16	25	1175	1000		140	1.910		78	63
3x25/16	28	1420	1000		150	1.200		100	85
3x35/16	30	1604	1000		160	0.868		120	100
3x50/25	34	2045	1000		180	0.641		145	124
3x70/35	38	2591	1000		200	0.443		175	155
3x95/50	44	3228	1000		220	0.320		215	190
3x120/70	48	3894	500		200	0.253		245	220
3x150/70	52	4526	500		210	0.206		275	252
3x185/95	57	5335	500		220	0.164		310	288
3x240/120	65	7067	500		240	0.125		360	338





Жилы из алюминиево-стального сплава
موصلات المنيوم بخلاصة من الصلب

Стандарт
DIN 48204
مواصفات

Код	Композиция		Сечение			Диаметр сечения Диаметр الموصل	Вес وزن				Сила разрыва مقاومة التمزق KN	Общее مجموع Ohm/km
	التركيب		المقطع				Без смазки		Смазка			
	Алюминий المنيوم	Сталь صلب	Алюминий المنيوم	Сталь صلب	Коррозионная المقاومة		Алюминий المنيوم	Сталь صلب	Алюминий المنيوم	Сталь صلب		
мм ² بلطة	мм ملم	мм ² بلطة	мм ² بلطة	мм ² بلطة	мм ² بلطة	кг/км كجم/كم	кг/км كجم/كم	кг/км كجم/كم	кг/км كجم/كم	кг/км كجم/كم	кг/км كجم/كم	
16/2,5	6x1,8	1x1,8	15,27	2,54	17,81	5,40	42	20	62	0,5	5,81	1.879
25/4	6x2,25	1x2,25	23,86	3,98	27,84	6,75	65	31	96	0,8	9,02	1.203
35/6	6x2,7	1x2,7	34,35	5,73	40,08	8,10	94	45	139	1,1	12,70	0.8353
44/32	14x2,0	7x2,4	43,98	31,67	75,65	11,20	122	248	370	5,8	45,46	0.6573
50/8	6x3,2	1x3,2	48,25	8,04	56,29	9,60	132	63	195	1,6	17,18	0.5946
50/30	12x2,33	7x2,33	51,17	29,85	81,02	11,65	141	234	375	5,5	44,28	0.5644
70/12	26x1,85	7x1,44	69,89	11,40	81,29	11,72	193	89	282	2,1	26,31	0.4130
95/15	26x2,15	7x1,67	94,39	15,33	109,72	13,61	260	120	380	2,8	35,17	0.3058
95/55	12x3,2	7x3,2	96,51	56,30	152,81	16,00	266	441	707	10,0	80,20	0.2992
105/75	14x3,1	19x2,25	105,67	75,55	181,22	17,45	292	594	886	15,0	106,69	0.2736
120/20	26x2,44	7x1,9	121,57	19,85	141,42	15,46	335	156	491	3,6	44,94	0.2374
120/70	12x3,6	7x3,6	122,15	71,25	193,40	18,00	337	558	895	13,0	98,16	0.2364
125/30	30x2,33	7x2,33	127,92	29,85	157,77	16,31	353	234	587	5,5	57,86	0.2259
150/25	26x2,7	7x2,1	147,86	24,25	173,11	17,10	411	190	601	4,5	54,37	0.1939
170/40	30x2,7	7x2,7	171,77	40,08	211,85	18,90	474	314	788	7,4	77,01	0.1682
185/30	26x3,0	7x2,33	183,78	29,85	213,63	18,99	507	234	741	5,5	66,28	0.1571
210/35	26x3,2	7x2,49	209,10	34,09	243,19	20,27	577	267	844	6,3	74,94	0.1380
210/50	30x3,0	7x3,0	212,06	49,48	261,54	21,00	585	388	973	9,1	92,25	0.1363
230/30	24x3,5	7x2,33	230,91	29,85	260,75	20,99	636	234	870	5,5	73,09	0.1249
240/40	26x3,45	7x2,68	243,05	39,49	282,54	21,84	670	309	979	7,2	86,46	0.1188
265/35	24x3,74	7x2,49	263,66	34,09	297,75	22,43	727	267	994	6,3	82,94	0.1094
300/50	26x3,86	7x3,0	304,26	49,48	353,74	24,44	839	388	1227	9,1	105,09	0.09487
305/40	54x2,68	7x2,68	304,62	39,49	344,11	24,12	841	309	1150	7,2	99,30	0.09490
340/30	48x3,0	7x2,33	339,29	29,85	369,14	24,99	936	234	1170	5,5	92,56	0.08513
380/50	54x3,0	7x3,0	381,70	49,48	431,18	27,00	1,054	388	1442	9,1	120,91	0.07573
385/35	48x3,2	7x2,49	386,04	34,09	420,13	26,67	1,065	267	1332	6,3	104,31	0.07482
435/55	54x3,2	7x3,2	434,29	56,30	490,59	28,80	1,199	441	1640	10,0	136,27	0.06656
450/40	48x3,45	7x2,68	448,71	39,49	488,20	28,74	1,238	309	1547	7,2	120,19	0.06437
490/65	54x3,4	7x3,4	490,28	63,55	553,83	30,60	1,354	498	1852	12,0	152,85	0.05896
495/35	45x3,74	7x2,49	494,36	34,09	528,48	29,91	1,364	267	1631	6,3	120,31	0.05843
510/45	48x3,68	7x2,87	510,54	45,28	555,82	30,69	1,409	355	1,764	8,3	134,33	0.05657
550/70	54x3,6	7x3,6	549,65	71,25	620,90	32,40	1,518	558	2076	13,0	167,42	0.05259
560/50	48x3,86	7x3,0	561,70	49,48	611,18	32,16	1,550	388	1938	9,1	146,28	0.05142
570/40	45x4,02	7x2,68	571,16	39,49	610,65	32,16	1,576	309	1885	7,2	137,98	0.05057
650/45	45x4,3	7x2,87	653,49	45,28	698,77	34,41	1,803	355	2155	8,3	155,52	0.04420
680/85	54x4,0	19x2,4	678,58	85,95	764,53	36,00	1,874	676	2550	17,0	209,99	0.04260
1,045/45	72x4,30	7x2,87	1.045,6	45,3	1.090,9	43,00	2,896	355	3,251	217,60	0.0277	



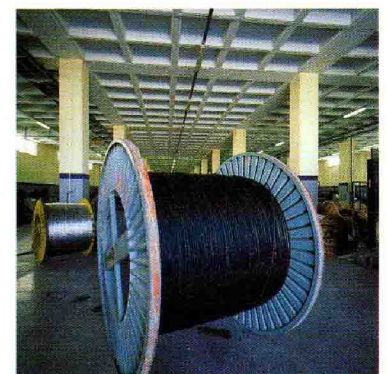
Код الصنف	Композиция التركيب	Сечение مقطع	провода المسلك	Вес وزنه	Сила разрыва مقاومة التمزيق	Общее مجموع	Стандартная поставка نقل قياسي			
							детали Длина каждой طول كل قطعة	Количество лин на барабане عدد الاطوال على الاسطوانة	Netto вес на барабане الوزن الصافي فوق الاسطوانة	Тип ба- абана نوع الاسطوانة
16	7/1,70	15,89	5,10	43	2,84	1,8017	6000	1	260	8A
25	7/2,10	24,25	6,30	66	4,17	1,1806	4000	1	260	8A
35	7/2,50	34,36	7,50	94	5,78	0,8332	5200	1	490	10A
50	7/3,00	49,48	9,00	135	7,94	0,5786	3500	1	470	10A
50	19/1,80	48,35	9,00	133	8,45	0,5950	3500	1	470	10A
70	19/2,10	65,81	10,50	181	11,32	0,4371	4700	1	850	12A
95	19/2,50	93,27	12,50	256	15,68	0,3084	3300	1	850	12A
120	19/2,80	117,0	14,00	322	18,78	0,2459	2600	1	840	12A
150	37/2,25	147,1	15,75	405	25,30	0,1960	3000	1	1210	15
185	37/2,50	181,6	17,50	500	30,54	0,1588	2400	1	1200	15
240	61/2,25	242,5	20,25	669	39,51	0,1192	1800	1	1200	15
300	61/2,50	299,4	22,50	826	47,70	0,09651	2300	1	1900	16
400	61/2,89	400,1	26,01	1,104	60,86	0,07222	1700	1	1880	16
500	61/3,23	499,8	29,07	1,379	74,67	0,05782	1600	1	2200	18

Код الصنف	Композиция التركيب	Сечение مقطع	провода المسلك	Вес وزنه	разрыва Сила مقاومة التمزيق	Общее مجموع	Стандартная поставка نقل قياسي			
							детали Длина каждой طول كل قطعة	Количество лин на барабане عدد الاطوال على الاسطوانة	Netto вес на барабане الوزن الصافي فوق الاسطوانة	Тип ба- абана نوع الاسطوانة
16	7 x 1.70	15.89	5.10	43	4.44	2.0908	6000	1	260	8A
25	7 x 2.10	24.25	6.30	66	6.77	1.3700	4000	1	260	8A
35	7 x 2.50	34.36	7.50	94	9.60	0.9669	5200	1	490	10A
50	7 x 3.00	49.48	9.00	135	13.82	0.6713	3500	1	470	10A
50	19 x 1.80	48.35	9.00	133	13.50	0.6903	3500	1	470	10A
70	19 x 2.10	65.81	10.50	181	18.38	0.5072	4700	1	850	12A
95	19 x 2.50	93.27	12.50	256	26.05	0.3579	3300	1	850	12A
120	19 x 2.80	117.00	14.00	322	32.68	0.2853	2600	1	840	12A
150	37 x 2.25	147.10	15.57	405	41.09	0.2275	3000	1	1210	15
185	37 x 2.50	181.60	17.50	500	50.73	0.1842	2400	1	1200	15
240	61 x 2.25	242.50	20.25	669	67.74	0.1383	1800	1	1200	15
300	61 x 2.50	299.40	22.50	826	83.63	0.1120	2300	1	1900	16
400	61 x 2.89	400.10	26.01	1104	111.70	0.08381	1700	1	1880	16
500	61 x 3.23	499.80	29.07	1379	139.60	0.06709	1600	1	2200	18





Код الصف	Длина жилы طول الموصل	Композиция التركيب	Сечение قطع	провода المسلك	Вес وزنه	Сила разрыва مقاومة التمزق	Общее مجموع	Стандартная поставка تغلب قياسي			
								детали Длина каждой طول كل قطعة	Количество длины на барабане عدد الأسلاك على الأسطوانة	Нето вес на барабане الوزن الصافي على الأسطوانة	Тип ба- абана نوع الأسطوانات
PEACHBELL	6	7X1.55	13.21	4.65	36	2.49	2.175	7200	1	260	8A
ROSE	4	7X1.96	21.12	5.88	58	3.91	1.361	4500	1	260	8A
IRIS	2	7X2.47	33.54	7.41	92	5.99	0.8568	5200	1	480	10A
PANSY	1	7X2.78	42.49	8.34	117	7.31	0.6763	4100	1	480	10A
POPPY	1/0	7X3.12	53.52	9.36	148	8.86	0.5369	3200	1	470	10A
ASTER	2/0	7X3.50	67.35	10.50	186	11.14	0.4267	2300	2	860	12A
PHLOX	3/0	7X3.93	84.91	11.79	234	13.48	0.3384	1900	2	890	12A
OXLIP	4/0	7X4.42	107.4	13.26	296	17.06	0.2676	1500	2	890	12A
SNEEZEWORTH	250	7X4.80	126.7	14.40	349	20.12	0.2268	1200	2	840	12A
VALERIAN	250	19X2.91	126.4	14.55	348	20.66	0.2273	2500	1	870	12A
DAISY	266.8	7X4.96	135.3	14.88	373	21.49	0.2124	1100	2	820	12A
LAUREL	266.8	19X3.01	135.2	15.05	373	22.10	0.2125	2300	1	860	12A
PEONY	300	19X3.19	151.9	15.95	419	24.34	0.1892	2900	1	1210	15
TULIP	336.4	19X3.38	170.5	16.90	470	27.33	0.1685	2600	1	1220	15
DAFFODIL	350	19X3.45	177.6	17.25	489	28.47	0.1618	2400	1	1180	15
CANNA	397.5	19X3.68	202.1	18.40	557	31.74	0.1422	2200	1	1230	15
GOLDENTUFT	450	19X3.91	228.1	19.55	629	35.11	0.1260	1900	1	1190	15
COSMOS	477	19X4.02	241.2	20.10	665	37.11	0.1191	1800	1	1200	15
SYRINGA	477	37X2.88	241.0	20.16	664	38.56	0.1192	1800	1	1200	15
ZINNIA	500	19X4.12	252.9	20.60	699	38.98	0.1134	1700	1	1180	15
HYACINTH	500	37X2.95	282.4	20.65	697	40.46	0.1136	1700	1	1190	15
DAHLIA	556.5	19X4.35	253.3	21.75	779	43.45	0.1018	1600	1	1250	15
MISTLETOE	556.5	37X3.11	281.1	21.77	775	44.09	0.1022	1600	1	1240	15
MEADOWSWEET	600	37X3.23	303.2	22.61	836	47.55	0.09477	1500	1	1250	15
ORCHID	636	37X3.33	322.2	23.31	888	50.54	0.08919	2100	1	1860	16
HEUCHERA	650	37X3.37	330.0	23.59	910	51.77	0.08708	2000	1	1820	16
VERBANA	700	37X3.49	354.0	24.43	976	55.52	0.08117	1900	1	1850	16
FLAG	700	61X2.72	354.5	24.48	977	57.18	0.08106	1900	1	1860	16
VIOLET	715.5	37X3.53	362.1	24.71	998	56.80	0.07936	1800	1	1800	16
NASTURTIUM	715.5	61X2.75	362.3	24.75	999	58.46	0.07931	1800	1	1800	16





Жилы из алюминиево-стального сплава
موصلات المنيوم بخلصة من الصلب

Стандарт
مواصفات

TS IEC 1089 / ASTM - B 232

Код الصف	Длина жилы طول الموصل		Композиция التركيب			Сечение مقطع			провода السلك	Вес وزنه				Сила разрыва		Общее مجموع
			التكوين		المقطع		المقارعة			بغير سلك		مع سلك		مقاومة التمزق		
	Aluminum المنيوم	Steel الصلب	Aluminum المنيوم	Steel الصلب	Aluminum المنيوم	Steel الصلب	Aluminum المنيوم	Steel الصلب	Aluminum المنيوم	Steel الصلب	Aluminum المنيوم	Steel الصلب	Aluminum المنيوم	Steel الصلب	Aluminum المنيوم	Steel الصلب
	MM	MM	MM	MM	MM	MM	MM	MM	MM	MM	MM	MM	MM	MM	MM	MM
TURKEY	6	26.24	6x1.68	1x1.68	13.30	2.22	15.52	5.04	37	17	54	0.4	5.29	2.150		
SWAN	4	41.74	6x2.12	1x2.12	21.18	3.53	24.71	6.36	58	27	85	0.7	8.30	1.350		
SWANATE	4	41.74	7x1.96	1x2.61	21.12	5.35	26.47	6.53	58	42	100	1.1	10.46	1.354		
SWALLOW	3	52.68	6x2.38	1x2.38	26.69	4.45	31.14	7.14	73	35	108	0.9	10.22	1.071		
SPARROW	2	66.36	6x2.67	1x2.67	33.59	5.60	39.2	8.01	92	44	136	1.1	12.64	0.8513		
SPARATE	2	66.36	7x2.47	1x3.30	33.54	8.55	42.09	8.24	92	67	159	1.7	16.18	0.8526		
ROBIN	1	83.69	6x3.00	1x3.00	42.41	7.07	49.48	9.00	116	55	171	1.4	15.81	0.6742		
RAVEN	1/0	105.6	6x3.37	1x3.37	53.52	8.92	62.44	10.11	147	69	216	1.8	19.49	0.5343		
QUAIL	2/0	133.1	6x3.78	1x3.78	67.33	11.22	78.55	11.34	185	87	272	2.2	23.55	0.4247		
PIGEON	3/0	167.8	6x4.25	1x4.25	85.12	14.19	99.31	12.75	234	110	343	2.8	29.48	0.3359		
PENGUIN	4/0	211.6	6x4.77	1x4.77	107.2	17.82	125.01	14.31	294	139	433	3.5	37.14	0.2667		
WAXWING		266.8	18x3.09	1x3.09	135.0	7.50	142.5	15.45	372	58	430	1.5	30.58	0.2129		
PARTRIDGE		266.8	26x2.57	7x2.00	134.9	21.99	156.9	16.28	374	172	546	4.0	50.14	0.2141		
OSTRICH		300.0	26x2.73	7x2.12	152.2	24.71	176.9	17.28	422	193	615	4.5	56.45	0.1897		
MERLIN		336.4	18x3.47	1x3.47	170.2	9.46	179.7	17.35	469	74	543	1.9	38.55	0.1688		
LINNET		336.4	26x2.89	7x2.25	170.6	27.83	198.4	18.31	473	217	690	5.1	62.89	0.1693		
ORIOLE		336.4	30x2.69	7x2.69	170.5	39.78	210.3	18.83	474	311	785	7.3	77.14	0.1698		
CHICKADEE		397.5	18x3.77	1x3.77	200.9	11.16	212.1	18.85	554	87	641	2.2	44.13	0.1430		
BRANT		397.5	24x3.27	7x2.18	201.6	26.13	227.7	19.62	559	204	763	4.8	65.16	0.1432		
IBIS		397.5	26x3.14	7x2.44	201.3	32.73	234	19.88	558	256	814	6.0	72.35	0.1434		
LARK		397.5	30x2.92	7x2.92	200.9	46.88	247.8	20.44	558	367	925	8.6	90.25	0.1441		
PELICAN		477.0	18x4.14	1x4.14	242.3	13.46	255.8	20.7	668	105	773	2.7	52.43	0.1186		
FLICKER		477.0	24x3.58	7x2.39	241.6	31.40	273	21.49	669	245	914	5.8	76.40	0.1195		
HAWK		477.0	26x3.44	7x2.67	241.6	39.19	280.8	21.77	669	306	975	7.2	86.73	0.1195		
HEN		477.0	30x3.20	7x3.20	241.3	56.30	297.6	22.4	670	440	1110	10.0	105.75	0.1200		
OSPREY		556.5	18x4.47	1x4.47	282.5	15.69	298.2	22.35	779	122	901	3.1	61.12	0.1017		
PARAKEET		556.5	24x3.87	7x2.58	282.3	36.60	318.9	23.22	782	286	1068	6.7	88.26	0.1023		
DOVE		556.5	26x3.72	7x2.89	282.6	45.92	328.5	23.55	783	359	1142	8.4	100.62	0.1022		
EAGLE		556.5	30x3.46	7x3.46	282.1	65.82	347.9	24.22	783	515	1298	12.0	123.63	0.1026		
PEACOCK		605.0	24x4.03	7x2.69	306.1	39.78	345.9	24.19	848	311	1159	7.3	95.82	0.09434		
SQUAB		605.0	26x3.87	7x3.01	305.8	49.81	355.6	24.51	847	389	1236	9.1	108.06	0.09443		
WOODDUCK		605.0	30x3.61	7x3.61	307.1	71.65	378.8	25.27	853	560	1413	13.0	128.86	0.09426		
TEAL		605.0	30x3.61	19x2.16	307.1	69.62	376.1	25.24	853	545	1398	14.0	133.06	0.09426		
KINGBIRD		636.0	18x4.78	1x4.78	323.0	17.95	340.9	23.9	891	140	1031	3.6	69.90	0.08896		
ROOK		636.0	24x4.14	7x2.76	323.1	41.88	365	24.84	891	327	1218	7.7	101.00	0.08937		
GROSBEAK		636.0	26x3.97	7x3.09	321.8	52.49	374.3	25.15	892	410	1302	9.6	112.07	0.08973		
SCOTER		636.0	30x3.70	7x3.70	322.6	75.26	397.9	25.9	896	588	1484	14.0	135.36	0.08973		
EGRET		636.0	30x3.70	19x2.22	322.6	73.54	396.1	25.9	896	576	1472	22.0	140.27	0.08973		
SWIFT		636.0	36x3.38	1x3.38	323.0	8.97	332	23.66	891	70	961	1.8	61.32	0.08896		
FLAMINGO		666.6	24x4.23	7x2.82	337.3	43.72	381	25.38	935	342	1277	8.0	105.44	0.08561		



يخطر لاذهاننا افكار حسنة ، لاننا نقوم بالارتباطات الحياتية.



ЧЕРЕЗ НАС ПРОХОДИТ ВСЁ САМОЕ ЛУЧШЕЕ, ПОТОМУ ЧТО МЫ
СОЗДАЁМ ЖИЗНЕННО ВАЖНЫЕ СОЕДИНЕНИЯ.



Sahra Kablo

FACTORY & INTERNATIONAL SALES OFFICE

SARAY MAHALLESİ ÜNTEL SOKAK NO:16
ÜMRANİYE / İSTANBUL / TURKEY

PHONE : 00 90 216 634 10 23 (7 LİNES)

FAX : 00 90 216 634 10 30

EMAIL : EXPORT@SAHRAKABLO.COM

DOMESTIC MARKET SALES OFFICE

EMEKYEMEZ MAH. MÜRDÜM SOK.
NO:1 34420 KARAKÖY / İSTANBUL / TURKEY

PHONE : 00 90 212 235 26 72

00 90 212 235 21 85

FAX : 00 90 212 237 63 23

EMAIL : SAHRA@SAHRAKABLO.COM

