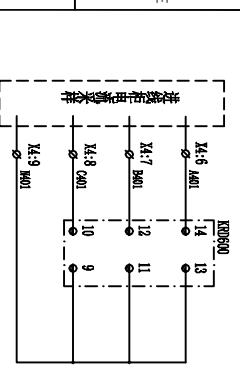
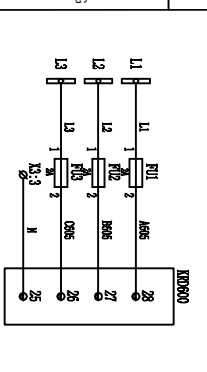


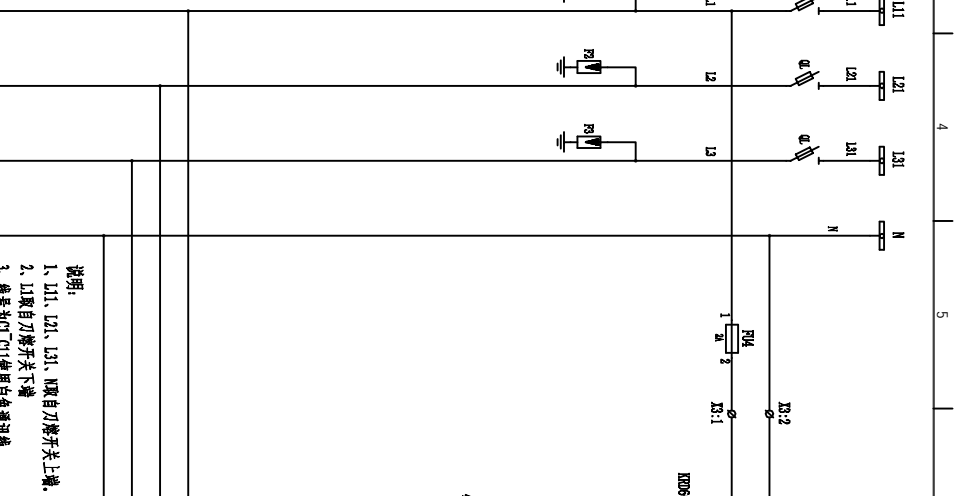
电流测量回路



电流采样回路



电压采样回路

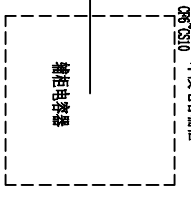
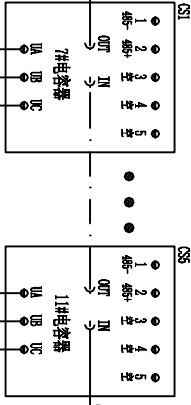
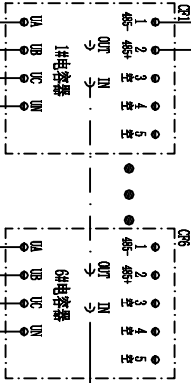


说明:
1. L11, L21, L31, N取自刀闸开关上端。
2. L11取自刀闸开关下端。
3. 线号为CT1使用白色绝缘线

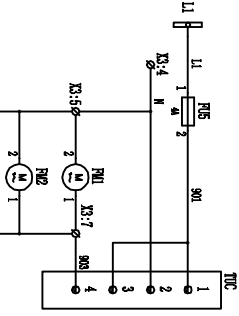
X3	
KD900:1	101
N	N
	1
	2
	3
	4
	5
	6
	7
	8
	9

X4	
PA1:1	PA1:1
PA2:1	PA2:1
PA3:1	PA3:1
PA3:2	PA3:2
	5
	6
	7
	8
	9

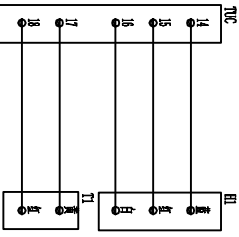
注:
1. 为级数;
2. 为端子排号;
3. *为端子排片;



本段电容柜
输出电容器



风机控制回路



速度控制回路

序号	代号	元件名称	型号规格	数量	备注
1	TK1	熔断器底座	RT18-2A	4	
2	TK2	熔断器底座	RT18-2A	1	
3	TK3	熔断器底座	RT18-2A	1	
4	TK4	熔断器底座	RT18-2A	1	
5	TA1, TA2, TA3	电压互感器	JD3-4, 5/2.5	3	
6	CT1, CT2, CT3	电流互感器	LMZ-0.5/2.5	3	
7	PA1, PA2, PA3	交流电压表	YD-200V-25-7	6	
8	TV1, TV2, TV3	电压互感器	JD3-4, 5/2.5	3	
9	CT1, CT2, CT3	电流互感器	LMZ-0.5/2.5	3	
10	TA1, TA2, TA3	电压互感器	JD3-4, 5/2.5	3	
11	TK1	熔断器底座	RT18-2A	4	

设备材料表

混补系统电容柜原理图

设计	批准	日期	共 2 页	第 1 页
A		2016.6.15		
B				
C				
D				

厦门明翰电气有限公司
Minghan Electric Co., Ltd